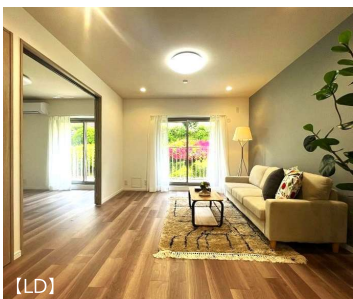


# 菱興マンション 210

## ◆リノベーション済【2026年4月下旬完成】

- ・システムキッチン交換(食洗器・浄水器付き)
- ・ユニットバス交換(追焚き・浴室乾燥機付き)
- ・洗面化粧台交換・トイレ交換・建具交換・クロス張替
- ・フローリング張替・フロアタイル張替・洗濯水栓交換・給湯器交換
- ・防水パン交換・給排水管更新(一部既存)・ハウスクリーニング等

- ◆全居室エアコン設置可能  
(バルコニー側洋室には実装済)
- ◆アフターサービス保証付
- ◆家具付き販売(小物類除く)



【LD】

洋室と繋げることで  
さらに開放的な空間に



【キッチン】

作業台としても便利な  
カウンター設置



【洗面室】

フロートタイプ洗面台  
とリネン収納棚設置

PLAN  
3LDK

専有面積………63.00㎡  
バルコニー面積……7.56㎡

PRICE

3,280万円(税込)

- 耐震補強実施済、管理体制良好
- ペット飼育可能(飼育細則あり)
- 「宮前平」駅からはほぼフラットなアプローチ、バス便も充実
- 南向きバルコニー、陽当り、通風良好
- 閑静で落ち着いた住宅街、公園や緑地も点在



ペット可



エレベーター



閑静な住宅街



陽当り良好

- 2023年6月 耐震改修工事実施済
- 2023年5月 大規模修繕工事実施済
- エレベーター新設工事実施済
- 2022年11月 窓サッシ改修工事実施済

## ACCESS

東急田園都市線

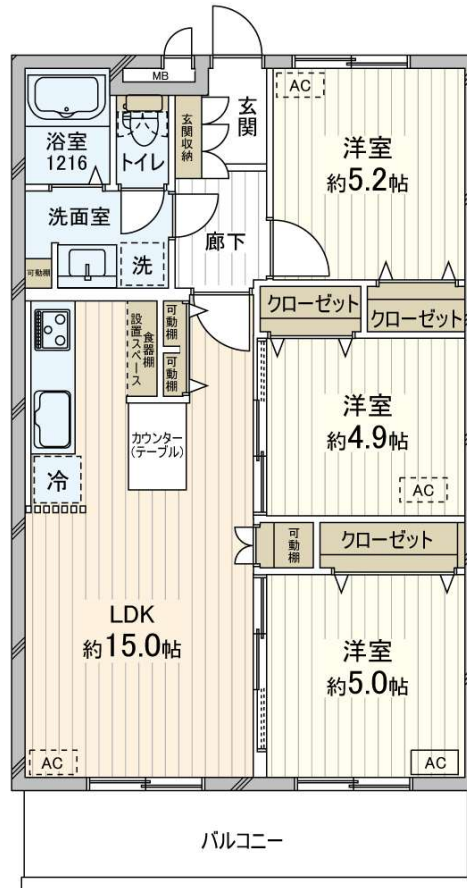
「宮前平」駅徒歩12分  
「鷺沼」駅徒歩13分

### ■現地案内図



### ■ライフインフォメーション

- ・川崎市立土橋小学校…………… 約570m(徒歩8分)
- ・川崎市立宮前平中学…………… 約1180m(徒歩15分)
- ・川崎市立土橋保育園…………… 約170m(徒歩3分)
- ・まいばすけっと川崎土橋南店…………… 約140m(徒歩2分)
- ・Fit Care DEPOT東名川崎店(ドラッグストア)…………… 約270m(徒歩4分)
- ・やがわ内科・消化器内科…………… 約600m(徒歩8分)
- ・みよしこどもクリニック…………… 約550m(徒歩7分)



※ 図面と現況が異なる場合は現況を優先と致します。

### 【物件概要】

- 所在地:〒216-0005 神奈川県川崎市宮前区土橋2丁目13-8(住居表示) ■土地権利:所有権 ■構造:鉄筋コンクリート造 地上5階建/2階部分 ■築年:1973年6月 ■総戸数:83戸 ■用途地域:第二種中高層住居専用地域
- 施工会社:東急建設(株) ■管理会社:クラシテ(株) ■管理形態:全部委託(日勤) ■管理費:11,500円/月 ■修繕積立金:25,500円/月 ■ペット飼育:可(飼育細則あり)
- 駐車場:6,000円/月 バイク置場:1,200円/月 ミニバイク置場:600円/月 大人用駐輪場:1,200円/年 子供用駐輪場:600円/年(2025年12月18日現在) ■現況:空室 ■引渡:相談 ■その他:司法書士売主指定

東京都知事(5)第85653号

株式会社ジェイクスフィールド

〒104-0031  
東京都中央区京橋2-5-17 京橋SKビル501  
Tel:03-5524-0715/Fax:03-5524-0716

その他のお問い合わせは担当:西村まで  
Mobile: 090-8569-0949 / e-mail: nishimura@jx-field.com



物件Board

物件確認 24時間受付はこちら

広告承諾 内見申込

スマホ・タブレットで読取

物件ボード



■手数料  
3.0%  
(税込)

■取引態様  
売主