

コスモ相模大野パークステージ 206

PLAN
3LDK

専有面積 ……74.05㎡
バルコニー面積 …13.1㎡

PRICE

2,490万円(税込)



- 平成10年築、新耐震基準
- 住宅ローン控除利用可能、長期修繕計画あり
- 閑静な住宅街、南東向き、陽当り、通風良好
- オートロック、宅配ボックス
- ポーチ付き玄関、角部屋でプライバシー確保

★リノベーション内容【2025年12月下旬完成】

- ・システムキッチン交換(食洗器付き)
- ・ユニットバス交換(追い焚き・浴室乾燥機付き)
- ・洗面化粧台交換・トイレ交換・建具交換・クロス張替
- ・フローリング張替・フロアタイル張替・網戸張替
- ・和室から洋室へ間取り変更
- ・全室エアコン設置可能(1台実装)・ハウスクリーニング等



2009年 大規模修繕工事実施済
2019年 鉄部塗装工事実施済

ACCESS

- ・小田急小田原線「相模大野」駅
バス9分「桜台」バス停 徒歩2分
バス10分「水道路」バス停 徒歩3分
- ・小田急小田原線「小田急相模原」駅徒歩24分
- ・横浜線「古淵」駅バス20分「双葉入口」バス停徒歩6分

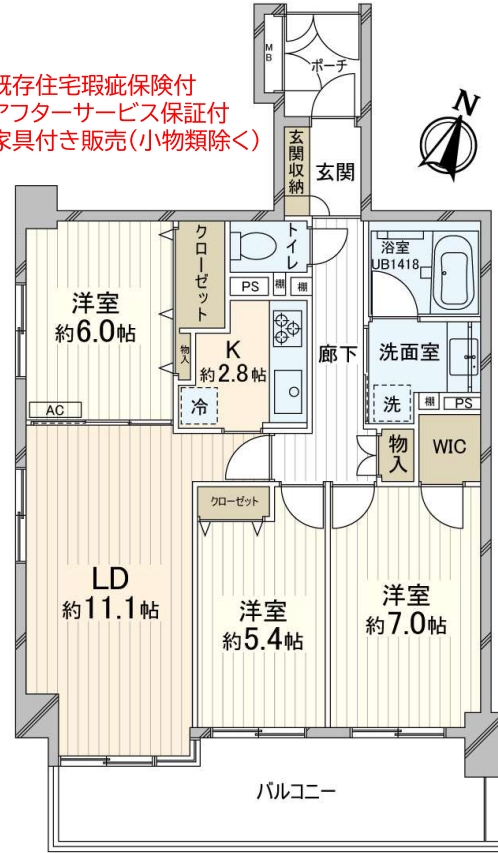
■現地案内図



■ライフインフォメーション

- ・相模原市立桜台小学校 …… 約100m(徒歩2分)
- ・相模原市立相模台中学校 …… 約270m(徒歩4分)
- ・コスモス保育園 …… 約75m(徒歩1分)
- ・ひかり幼稚園 …… 約650m(徒歩9分)
- ・ユーコープ麻溝店 …… 約200m(徒歩3分)
- ・クイックS・D相模原麻溝台店(ドラッグストア) …… 約320m(徒歩4分)
- ・セブンイレブン相模原双葉店 …… 約360m(徒歩5分)
- ・スーパー三和相模台店 …… 約1300m(徒歩17分)
- ・中野医院 …… 約300m(徒歩4分)
- ・独立行政法人国立病院機構相模原病院 …… 約500m(徒歩7分)
- ・相模原双葉郵便局 …… 約290m(徒歩4分)
- ・神奈川県立相模原公園 …… 約1600m(徒歩20分)

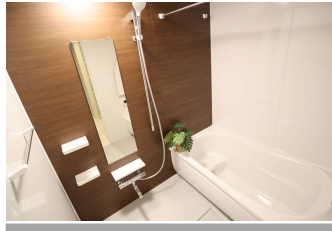
- ★既存住宅瑕疵保険付
- ★アフターサービス保証付
- ★家具付き販売(小物類除く)



※ 図面と現況が異なる場合は現況を優先と致します。



3口コンロ付きシステムキッチン
小物の整理収納に便利なニッチ付



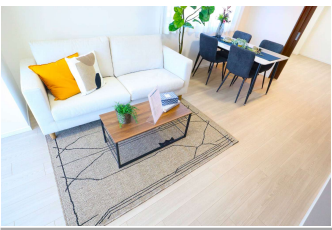
ゆったりとくつろげる
ひろびろ1418サイズ



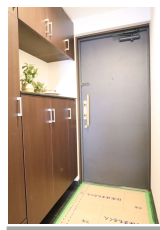
収納豊富なトイレ



使いやすく、お手入れもラクな独立洗面台
収納豊富な洗面室



約11.1帖のひろびろとした
リビングダイニング



収納豊富な玄関

【物件概要】

■所在地:〒252-0316 神奈川県相模原市南区双葉2-16-17(住居表示) ■土地権利:所有権 ■用途地域:第一種住居地域 ■構造:鉄筋コンクリート造7階建/2階部分 ■築年:1998年8月 ■総戸数:49戸 ■施工会社:木内建設(株)
■管理会社:大和ライフネクスト(株) ■管理形態:全部委託(日勤) ■管理費:12,500円/月 ■修繕積立金:30,600円/月 ■自治会費:350円/月 ■ペット飼育:不可
■駐車場:空きなし9,500~12,000円/月 バイク置場:空きあり12,000円/年 駐輪場:空きあり1,800円/年(2025年6月3日現在) ■現況:空室 ■引渡:相談 ■その他:司法書士売主指定

東京都知事(5)第85653号

株式会社ジェイクスフィールド

〒104-0031
東京都中央区京橋2-5-17 京橋SKビル501
Tel:03-5524-0715/Fax:03-5524-0716

その他のお問い合わせは担当:西村まで
Mobile: 090-8569-0949 / e-mail: nishimura@jx-field.com



物件Board

物件確認 24時間受付はこちら

広告承諾 内見申込

スマホ・タブレットで読取

物件ボード



■手数料
5.0%
(税込)

■取引態様
売主